

HP LaserJet 9000 Serie

HP LaserJet 9000/N/DN/MFP

Der HP LaserJet 9000 ist ein **außerordentlich vielseitiger, extrem schneller Schwarzweiß-Netzwerkdrucker**. Er verbindet **hohe Geschwindigkeit, Bedienerfreundlichkeit und Flexibilität** und wird so einer **Vielzahl von Anforderungen gerecht**. **Kurz gesagt: Der HP LaserJet 9000 bietet die Leistung und den Komfort, den man sich schon immer gewünscht hat.**



HP LaserJet 9000



HP LaserJet 9000N



HP LaserJet 9000DN mit optionaler 2000 Blatt-Papierzuführung



HP LaserJet 9000MFP mit optionalem Ausgabefach mit Hefteinrichtung

Der HP LaserJet 9000 gehört zu einer neuen Generation von internetfähigen Druckern für Abteilungen mit hohem Druckvolumen.

- Mit 50 Seiten pro Minute bei höchster Auflösung und dem Druck der ersten Seite nach ca. 8 Sekunden wird Zeit gespart und die Produktivität der Arbeitsgruppe gesteigert.
- Eine neue Dimension an Druckermanagement mit einfacher Remote-Überwachung und automatischer E-Mail-Warnung bei Störungen und zum Nachbestellen von Verbrauchsmaterial.

Ein neuer Leistungsstandard für das Büro.

- Schnelle Druckjobverarbeitung durch 300 MHz-Prozessor und 64 MB RAM (128 MB RAM und 5,1GB-Laufwerk beim HP LaserJet 9000MFP). Mit einem Druckvolumen von bis zu 300.000 Seiten/Monat werden auch hohe Anforderungen abgedeckt.

Das Potenzial des Internets nutzen.

- Volle Kontrolle über die HP LaserJet 9000 Serie via Remote-Druckermanagement über HP Web Jetadmin oder einen Standard-Webbrowser. Automatisierte Warnmeldungen via E-Mail bei Störungen oder zum Nachbestellen von Verbrauchsmaterial. Zusätzliche kundenspezifische Lösungen können in der CHaiVM (Embedded Virtual Machine) implementiert werden.

Einfache Integration und zukunftsweisende Administration.

- Professionelle Dokumente werden mit verschiedenen Finishinggeräten wie dem optionalen 3000 Blatt-Ausgabefach, dem 3000 Blatt-Ausgabefach mit Hefter oder der multifunktionalen Finishing-Einheit mit Booklet Maker produziert.

HP LaserJet 9000MFP

Der Multifunktionsdrucker für höchste Leistungsanforderungen



Standardfunktionen

• Drucken

Zuverlässiger Schwarzweiß-Laserdruck in ausgezeichneter Qualität ermöglicht die Erstellung professioneller Dokumente mit einer Geschwindigkeit von bis zu 50 Seiten pro Minute (DIN A4).

• Kopieren

Bequemes Kopieren in Schwarzweiß mit einer Geschwindigkeit von bis zu 50 Seiten pro Minute (DIN A4), geradem Papierpfad und Abtasten mit zwei Köpfen in einem Durchgang. Verkleinern und Vergrößern auf voreingestellte Seitenformate und Funktionen zur Verbesserung der Bildqualität.

• Papierversand per E-Mail (direkt nach der Installation verfügbar)

Dokumente können automatisch digitalisiert, komprimiert und als PDF-, TIFF- oder JPEG-Datei in Farbe oder Schwarzweiß an einzelne oder gleichzeitig an mehrere Empfänger gesendet werden – vertraulich, zeitsparend und kostengünstig.

Funktionalität:

- Papierversand per E-Mail
- Automatische Konfiguration: SMTP-Server (IP-Adresse); LDAP-Adressbuch (IP-Adresse)
- Tastatur für die Eingabe von E-Mail-Adressen und Betreffzeilen
- Digital Senden in Farbe und Schwarzweiß
- Versand als TIFF-, PDF- oder JPEG-Datei mit HP Smart Compression Technology
- Gleichzeitiges Senden und Drucken

Optionale Funktionen

• HP Digital Sending Software 3.0 – Secure Access – T1929AA

Software zur Anwenderauthentifizierung in Umgebungen mit Zutrittskontrolle für die Funktion Send-to-E-Mail.

• HP Digital Sending Software 3.0 – Communications – T1930AA

Software wie oben mit der folgenden Zusatzfunktion: Versenden von Papierdokumenten in Schwarzweiß oder Farbe durch die Anwender per Knopfdruck direkt an LAN-, Internet-Fax- und Windows 2000/XP-Faxadressen.

• HP Faxmodem – Q1314A

Dieses Zubehörteil ermöglicht den Versand und Empfang analoger Faxe, so wie dies mit einem separaten Faxgerät möglich ist.

• NSi AutoStore 2002 – NOB8535A

Die Funktionen der HP Digital Sending Software können durch Software anderer Hersteller wie NSi AutoStore 2002 erweitert werden: NSi AutoStore ermöglicht die effiziente Erfassung, Verarbeitung und Weiterleitung von Dokumenten an die gängigsten Anwendungen (Microsoft SharePoint Portal Server, Exchange, Lotus Notes/Domino, Oracle und viele andere). Zu den Dokumentverarbeitungs-funktionen gehört die Erstellung durchsuchbarer PDF-Dateien, Dokumentverschlüsselung, OCR für 170 Sprachen und Formularverarbeitung.

Weitere Informationen finden Sie unter www.nsius.com

• Effiziente Geräteverwaltung

Die Geräte der HP LaserJet 9000 Serie zeichnen sich durch innovative Hardware- und Softwaremerkmale aus, die eine an die Druckumgebung angepasste Geräteverwaltung ermöglichen – vom unverzichtbaren Einzelgerät bis zum komplexen Netzwerk mit einer Vielzahl eingebundener Peripheriegeräte.

- Über den integrierten HP Webserver sind alle Funktionen der an das Netzwerk angeschlossenen HP LaserJet 9000 Geräte direkt zugänglich. So können von einem entfernten Rechner aus Geräteeinstellungen, automatische Druckkassettenbestellungen und E-Mail-Warmmeldungen konfiguriert, der Gerätestatus überwacht und Ursachen von Geräteproblemen ermittelt werden
- Die HP Web Jetadmin Software ermöglicht die Installation, Konfiguration, Fehlersuche und proaktive Verwaltung Ihrer Netzwerkgeräte von einem entfernten Standort aus über einen allgemeinen Webbrowser

• HP JetCAPs Lösungen

HP bietet in Zusammenarbeit mit einem weltweiten Netz von HP JetCAPs Partnern ausgewählte Produkte und Drucklösungen an, welche die HP LaserJet Drucker ideal ergänzen. Die Produkte können miteinander kombiniert werden und lassen sich an individuelle Anforderungen anpassen, so dass Sie genau die Drucklösung erhalten, die Sie benötigen. Beratungs-, Implementierungs- und Supportleistungen sind ebenfalls erhältlich.

Das vielseitige Angebot an erweiterten Lösungen ermöglicht enorme Einsparungen und Vereinfachungen im Druckbereich:

- Formularmanagement
- Firmenzeichen
- Barcode- und Scheckdruck (OCR und MICR)
- Drucken aus SAP R/3- und ERP-Anwendungen
- Sicheres und geschütztes Drucken mit Smart Cards
- Host- und Volumendruck
- Kostenüberwachung beim Drucken und Kopieren
- Abrechnung von Druck- und Kopieraufträgen
- Spezielle Industrielösungen

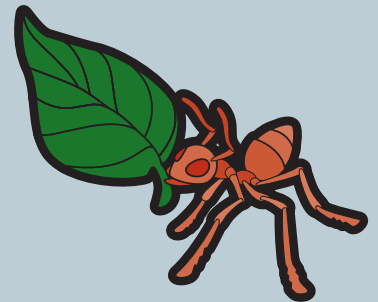
Weitere Informationen erhalten Sie unter www.jetcaps.com

• HP Printadvantage

HP Printadvantage ermöglicht Ihnen, die Verwaltung Ihrer Druckumgebung auf ein Minimum zu reduzieren. Damit setzt dieses innovative Servicekonzept wertvolle Ressourcen frei, die dann für andere Aufgaben genutzt werden können. Die Produktivität der Anwender wird erhöht, da sie sich ganz auf ihre Arbeit konzentrieren können.

HP Printadvantage ist ein komplettes Servicepaket, das die Beschaffung und den Betrieb der Druckerumgebung vereinfacht. Hardware- und Tonereinkauf sowie Wartung und Support können einfach über nur eine Telefonnummer erledigt werden. Durch feste monatliche Zahlungen werden die Druckkosten planbar. Und bezahlt wird nur, was auch gedruckt wird! Weitere Informationen erhalten Sie unter <http://printadvantage.hp.com>

**Der neue Maßstab
für Leistung,
Flexibilität und
Zuverlässigkeit**



Papierhandhabungszubehör* – HP LaserJet 9000 Serie



3000-Blatt-
Ausgabefach
C8084A



3000-Blatt-
Ausgabefach mit
Hefleinrichtung
C8085A



Multifunktionale
Finishing-Einheit
C8088A



Mehrzweckzuführung
C8568A



2000-Blatt-
Papierzuführung
C8531A

*HP LaserJet 9000MFP muss mit einem optionalen Ausgabefach bestellt werden

Technische Daten

Druckgeschwindigkeit	Bis zu 50 Seiten/Min. (DIN A4), bis zu 28 Seiten/Min. (DIN A3)	
Prozessor	300 MHz	
Ausgabe der ersten Seite	ca. 8 s	
Speicher	Standard: HP LaserJet 9000/N/DN: 64 MB, HP LaserJet 9000MFP: 128 MB, 100-pin DIMM-Steckplätze für Speicherweiterungen auf bis zu 384 MB, mit Memory Enhancement technology (MEI), Speichersteckplätze: 2 100-pin DIMM-Steckplätze.	
Drucken	Druckauflösung: Druckqualität: Druckersprachen: Schriften: Monatliches Druckvolumen:	Resolution Enhancement technology (REI), HP Fastres 1200, HP Ultraprecise Toner 600 x 600 dpi HP PCL 5e, PCL 6, HP Postscript Level 3 Emulation, HP PJI (Printer Job Language), PML (Printer Management Language) 80 eingebaute skalierbare TrueType-Schriften, 65 weitere skalierbare Schriften über Windows, zusätzliche 136 PostScript Fonts als optionales DIMM. Bis zu 300.000 Seiten
Kopieren (nur MFP-Modell)	Mehrfachkopieren: Verkleinerung/Vergrößerung: Scanauflösung: Scangeschwindigkeit:	999 Kopien 25 bis 400% Optisch: 600 x 600 dpi RGB-Daten (Schwarzweiß und Farbe) Farbe: bis zu 24 S./Min., Schwarzweißtext: bis zu 50 Seiten/Min.
Send-to-E-Mail (nur MFP-Modell)	Weitere Funktionen:	Konvertierung von JPEG-Scans in das gewünschte Sendeformat, Text mit Grafik, TIFF/M-TIFF/PDF/JPEG, Farbe/Schwarzweiß.
Faxmodem (nur MFP-Modell) (optional)	Modem: Faxspeicher: Auflösung:	14,4 Kbps, CCIT/ITU-T Gruppe 3, EIA/TIA Klasse 1; Komprimierung MH, MR und MMR; V.17, V.33, V.29, V.27ter. 10 GB Festplatte Standard 200 x 100 dpi; fein 200 x 200 dpi; superfein 300 x 300 dpi.
Papierhandhabung	HP LaserJet 9000/N/DN: Standard: 2 x 500 Blatt-Papierzuführung, optional: 2000 Blatt-Papierzuführung, 100-Blatt-Mehrweckzuführung, Duplex-Einheit, 3000 Blatt-Ausgabefach, 3000 Blatt-Ausgabefach mit Heftleinrichtung, HP LaserJet 9000MFP Standard: 2 x 500 Blatt-Papierzuführung, 100 Blatt-Mehrweckzuführung, 2000 Blatt-Papierzuführung, Duplex-Einheit für doppelseitigen Druck. Optional: 3000 Blatt-Ausgabefach mit Heftleinrichtung, 3000 Blatt-Ausgabefach, multifunktionale Finishing-Einheit.	
Medienarten und -gewichte	Mehrweckzuführung: 64 bis 216 g/m ² , andere Standard-Papierzuführungen: 64 bis 199 g/m ² Standard: DIN A4, DIN B4, DIN B5, DIN A3, DIN A5 Sonderformate (außer 2000 Blatt-Ausgabefach): HP LaserJet 9000/N/DN: 148 x 210 bis 297 x 432 mm, 99 x 191 mm (100-Blatt-Mehrweckzuführung), HP LaserJet 9000MFP Mehrweckzuführung: 99 x 191 mm Minimum bis 279 x 432 mm oder 297 x 432 mm Maximum. Andere Papierzuführungen: 297 x 450 mm Maximum. Papier (Normalpapier, vorgedrucktes Formularpapier, Geschäftsbriefpapier, vorgelochtes Papier, weißes und farbiges Papier, Recycling-Papier, raues Papier), Transparenzfolien, Etiketten, Karton, anwenderdefiniertes Papier (fünf Sorten).	
Doppelseitiges Drucken	Ausstattung mit automatischer Duplex-Einheit: HP LaserJet 9000N: Optional. HP LaserJet 9000DN/MFP: Standard. Unterstützte Medienformate: US-Letter, US-Legal, DIN A4, DIN B4, DIN A3, DIN B5, US-Executive (279 x 432 mm Maximum).	
Schnittstellen und Netzwerkeinbindung	Standard: Bidirektionale IEEE 1284-kompatible Parallelschnittstelle. HP LaserJet 9000: 3 freie EIO-Steckplätze für optionale HP Jetdirect Printserver und Lösungen anderer Hersteller. HP LaserJet 9000N/DN: ein interner HP Jetdirect 615N Printserver; HP LaserJet 9000MFP: HP Jetdirect 615N Printserver. Optional: Interne und externe HP Jetdirect Printserver, kabelloser Anschluss, Infrarotschnittstelle. Im Lieferumfang enthaltene Treiber: HP PCL 5e, HP PCL 6, HP Postscript Level 3 Emulation.	
Unterstützte Betriebssysteme	Microsoft® Windows (9X, Me, NT 4.0, 2000, XP), IBM OS/2 Version 3.0 und höher (verfügbar im Internet), Apple Mac OS 7.5 und höher, Linux (verfügbar im Internet), AutoCAD™.	
Unterstützte Netzwerkbetriebssysteme	Novell® NetWare 3.x, 4.x, 5.x, Microsoft® Windows (9x, Me, NT 4.0, 2000, XP), Apple® Mac OS (EtherTalk), verfügbar aus dem Internet: Linux, UNIX®.	
Standardsoftware	Remote Hardcopy Management, HP Resource Manager, HP Common Installer, HP Internet Installer, HP Disk Image Utility, HP Common Drivers, HP Resource Manager für Macintosh, HP Common Installer für Macintosh, HP Internet Installer für Macintosh, HP Disk Image Utility für Macintosh, HP Common Drivers Macintosh Client, PPDs/PDES für Macintosh, HP LaserJet Utility für Macintosh, Schriften für Macintosh, Hilfe-Dateien (nur auf Englisch) für Macintosh, AutoCAD™.	
Bedienfeld	HP LaserJet 9000/N/DN: 3 LED-Anzeigen, 8 Navigationstasten, Nummerntastatur mit 10 Tasten und ein 4-zeiliges Display (20 Zeichen pro Zeile). HP LaserJet 9000MFP: Grafische Anzeige mit berührungsempfindlichem Bedienfeld.	
Netzanschluss	220 bis 240 V (± 10 %)/50 Hz (± 2 Hz), 100 bis 127 V (± 10 %)/50 bis 60 Hz (± 2 Hz).	
Leistungsaufnahme	Maximal 1140 Watt (Drucken); maximal 440 Watt (Standby); maximal 70 Watt (Energiesparmodus).	
Abmessungen (B x T x H)	HP LaserJet 9000/N/DN Drucker: 638 x 600 x 633 mm, HP LaserJet 9000MFP: 757 x 813 x 1220 mm.	
Gewicht	Gerät ohne Verpackung: HP LaserJet 9000: 63,5 kg, HP LaserJet 9000N: 69,4 kg, HP LaserJet 9000DN: 76,2 kg, HP LaserJet 9000MFP: 138 kg. Gerät mit Verpackung: HP LaserJet 9000: 79 kg, HP LaserJet 9000N: 83,1 kg, HP LaserJet 9000DN: 89,8 kg, HP LaserJet 9000MFP: 181,4 kg.	
Druckerverwaltung	Alle Drucker der HP LaserJet 9000 Serie unterstützen die erweiterten Funktionen der HP Web Jetadmin Druckerverwaltungssoftware. Sie ermöglicht die einfache Konfiguration, Verwaltung und umfassende Fehlerdiagnose in Echtzeit, zentrale Überwachung und Druckersteuerung für alle HP LaserJets, die über einen HP Jetdirect Printserver angeschlossen sind. HP Web Jetadmin ist die derzeit umfassendste Managementlösung für heterogene Druckerumgebungen. Die Software unterstützt alle MIB-kompatiblen Drucker sowie die Protokolle TCP/IP und IPX/SPX. HP Web Jetadmin 7.0 kann unter www.hp.com/go/webjetadmin kostenlos von der HP Website heruntergeladen werden. Unterstützung von SNMP und MIB-Industriestandard für die Druckerverwaltung im Netz. EVWS (Embedded Webserver) eingebaute Webseite für Fern-Management.	
Betriebs- und Umgebungsbedingungen	Empfohlene Luftfeuchtigkeit bei Betrieb: 20 bis 80% relative Feuchtigkeit, empfohlene Betriebstemperatur: 10 bis 32,5°C, Lagertemperatur: 0° bis 35°C, Luftfeuchtigkeit bei Lagerung: 15 bis 90% relative Feuchtigkeit, Geräuschemission gemäß ISO 9296, Schallleistungspegel: HP LaserJet 9000/N/DN: 7,1 B(A), HP LaserJet 9000MFP: 7,4 B(A) beim Drucken, 5,7 B(A) in Bereitschaft, Schalldruckpegel: HP LaserJet 9000/N/DN: 59 dB(A), HP LaserJet 9000MFP: 57 dB(A) beim Drucken, 40 dB(A) in Bereitschaft (Bedienerposition); 60 dB(A) beim Drucken, 40 dB(A) in Bereitschaft (Position nebenstehend).	
Produktbescheinigungen	Entspricht: USA, FCC-Vorschriften; Kanada, EMC-Anforderungen Klasse B; Japan, VCCI-Erklärung; Korea, EMI-Erklärung; Finnland, Lasereklärung; EPA Energy Star-Vorgaben, In UL- und cUL-Liste gemäß UL 1950: dritte Fassung, CDRH-geprüft gemäß 21 CFR-1/1, in Kanada cUL-geprüft gemäß CSA 22.2 Nr. 950: 1995; in Deutschland TÜV-geprüft gemäß EN 60950: 1992, EN 60825-1: 1993 + A1; EU-Niederspannungsrichtlinie, CB-bescheinigt gemäß IEC 60950: 1991, +A1, A2, A3, A4, Singapur PSB-bescheinigt gemäß IEC 60950: 1991; China CCIB-bescheinigt gemäß GB 4943: 1991; Mexiko NOM-NYCE-geprüft gemäß NOM-019-SCFI-1994; Russland GOST-lizenziert gemäß IEC 60950.	
Gewährleistung	1 Jahr eingeschränkte Standardgewährleistung vor Ort	

** Nur HP LaserJet 9000/N/DN

Weitere Informationen finden Sie auf der Hewlett-Packard Internet Website unter: <http://www.hp.com>

Grundsätzlich steht Ihnen Ihr Fachhändler für zusätzliche Informationen zur Verfügung.

Beratung für Kunden vor dem Kauf eines bestimmten Produktes:

Kundeninformations-Zentren:

Deutschland:
Telefon 01 80/5 32 62 22 (0,12 Euro pro Minute)
Telefax 01 80/5 31 61 22 (0,12 Euro pro Minute)

Österreich: Telefon 0810/ 006080, Ortstarif

Schweiz: Telefon 0848 88 44 66

Unterstützung für Endkunden nach dem Kauf eines Produktes (innerhalb der Gewährleistungsfrist kostenlos):

Tel. 01 80/5 25 81 43 (0,12 Euro pro Minute)

Österreich: Unterstützung für Endkunden nach dem Kauf eines Produktes innerhalb der Gewährleistung:

Tel. 0810/ 006080 (Ortstarif), für HP Taschenrechner über Ermis Data, Tel.: 01-504 20 21

HP Online Informationsdienste:

Internet <http://www.hewlett-packard.de>
HP Fax-Abruf-Service: 0 70 31/14 75 05
(Österreich – 0660-8128)
CompuServe: GO HP



Bestellinformationen

C8519A	HP LaserJet 9000
C8520A	HP LaserJet 9000N
C8521A	HP LaserJet 9000DN
C8523A	HP LaserJet 9000MFP (muss mit einem optionalen Ausgabefach bestellt werden)

Zubehör

C8084A	3000 Blatt-Ausgabefach
C8085A	3000 Blatt-Ausgabefach mit Heftleinrichtung
C8531A	2000-Blatt-Papierzuführung
C8568A	HP LaserJet 9000 Mehrweckzuführung
C8088A	Multifunktionale Finishing-Einheit
C8532A	Automatische Duplex-Einheit
J6054B	HP EIO Festplatte, 10 GB
C9152A	HP Drucker-Wartungskit, 110 V, (350.000 Seiten)
C9153A	HP Drucker-Wartungskit, 220 V, (350.000 Seiten)
C8543X	HP Smart Druckkassette (ca. 30.000 Seiten bei 5% Schwärzung)
C8091A	HP Heftklammern für Ausgabefach mit Heftleinrichtung, Kassette mit 5000 Stück
C8092A	HP Heftklammern für multifunktionale Finishing-Einheit, Kassette mit 5000 Stück
C9147A	16 MB Flash DIMM
C7843A	16 MB 100-pin SDRAM DIMM
C7845A	32 MB 100-pin SDRAM DIMM
Q1887A	64 MB 100-pin SDRAM DIMM
C9121A	128 MB 100-pin SDRAM DIMM
T1929AA	Digital Sending Software 3.0, Secure access
T1930AA	Digital Sending Software 3.0, Communications
Q1314A	HP Faxmodem
NOB8535A	NSi AutoStore 2002

802.11b kabelloser Anschluss

J6058N HP Jetdirect 680N

Service und Support

H7599A	Vor-Ort-Service am nächsten Arbeitstag, 1,8 Millionen Seiten oder 3 Jahre**
H7694A	Vor-Ort-Service am nächsten Arbeitstag, hohes Druckvolumen, 3 Jahre**
H7603A	Vor-Ort-Service innerhalb von 4 Stunden, 1,8 Millionen Seiten oder 3 Jahre**
H7696A	Vor-Ort-Service innerhalb von 4 Stunden, hohes Druckvolumen, 3 Jahre**
H7685A	Vor-Ort-Service am nächsten Arbeitstag, 1,8 Millionen Seiten oder 3 Jahre
H7700A	Vor-Ort-Service am nächsten Arbeitstag, hohes Druckvolumen, 3 Jahre
H7690A	Vor-Ort-Service innerhalb von 4 Stunden, 1,8 Millionen Seiten oder 3 Jahre

Microsoft, Windows und MS Windows sind in den USA eingetragene Warenzeichen der Microsoft Corporation. Alle weiteren genannten Marken- und Produktnamen sind Warenzeichen oder eingetragene Warenzeichen der jeweiligen Unternehmen. Änderungen vorbehalten.

© Copyright Hewlett-Packard 2002
Printed in the EU 11/02
5981-3633DEE